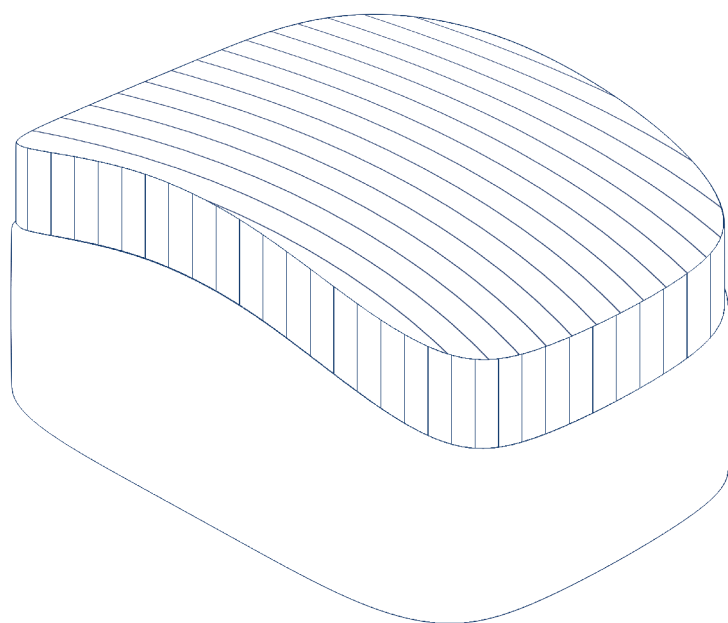


DOORHAN[®]

Светодиодная лампа LAMP-LED



Руководство по монтажу и эксплуатации

1. НАЗНАЧЕНИЕ

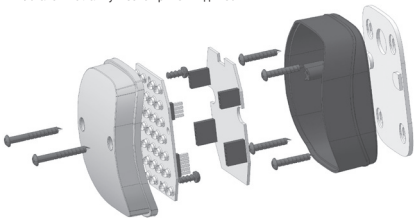
Светодиодная лампа Lamp-LED — это устройство безопасности, сигнализирующее о движении полотна ворот.

2. ТЕХНИЧЕСКИЕ ХАРАКТЕРИСТИКИ

Питающее напряжение	230 В, 50 Гц, 12/24 DCV
Класс защиты	IP54
Диапазон рабочих температур	От -40 до +60°C
Мощность	3 Вт
Габаритные размеры	90×65×48 мм

3. МОНТАЖ

Установите лампу в зоне прямой видимости.

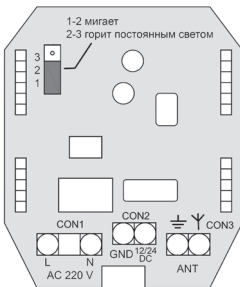
**4. ПОДКЛЮЧЕНИЕ**

Подключите лампу к плате управления к соответствующим контактам:

- клемма CON1 (AC 220 В);
- клемма CON2 (DC 12/24 В).

Светодиодная лампа Lamp-LED имеет встроенную антенну, при помощи которой можно усилить сигнал приемника.

При подключении антенны лампы к приемнику платы управления, используйте коаксиальный кабель (волновое сопротивление — 50 Ом). Кабель, идущий от платы управления, подключите к соответствующим контактам CON3.

5. СХЕМА ПОДКЛЮЧЕНИЯ**6. ПРЕДУПРЕЖДЕНИЕ!**

1. Монтаж и электрическое подключение должен осуществлять квалифицированный персонал, прошедший обучение.
2. Перед проведением работ выключайте электропитание.
3. Не подключайте питание одновременно к клеммам CON1 и CON2, так как это может вывести светодиодную лампу из строя!
4. При подключении питания к клемме CON1, не трогайте плату руками — ЭТО ОПАСНО!

ВНИМАНИЕ! Во избежание несчастных случаев строго следуйте указаниям инструкции.

Компания DoorHan благодарит Вас за приобретение нашей продукции. Мы надеемся, что Вы останетесь довольны качеством данного изделия. По вопросам приобретения, дистрибуции и технического обслуживания обращайтесь в офисы региональных представителей или центральный офис компании по адресу:

143002, Россия, Московская обл., Одинцовский р-н,
с. Акулово, ул. Новая, д. 120
Тел.: +7 (495) 933-24-00, 981-11-33
E-mail: Info@doorhan.ru, www.doorhan.ru

1. INTENDED USE OF THE EQUIPMENT

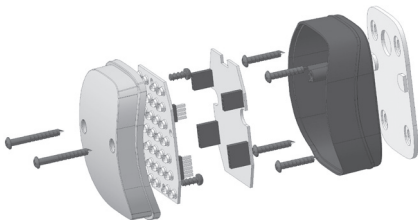
The Lamp-LED is a safety device that flashes when the door is in motion.

2. SPECIFICATIONS

Supply voltage	230 V, 50 Hz, 12/24 DCV
Protection rating	IP54
Operating temperature range	from -40 to +60°C
Wattage	3 W
Dimensions	90×65×48 mm

3. INSTALLATION

Mount the lamp in the line of sight.



4. CONNECTION

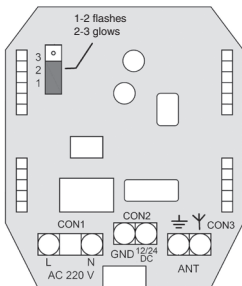
Connect the lamp to the suitable contacts on the control board:

- terminal CON1 (220 VAC);
- terminal CON2 (12/24 VDC).

The Lamp-LED is equipped with a built-in antenna to increase the signal of the receiver.

When connecting the antenna to the receiver of the control board, use coaxial cable (wave resistance — 50 ohm). Connect the cable from the control board to the suitable contacts of CON3.

5. CONNECTION DIAGRAM



6. WARNING

1. Have only certified personnel make the installation and electrical connection of the equipment.
2. Make sure that the power is off before installation and wiring.
3. Do not connect power supply to the terminals CON1 and CON2 at the same time as that can cause failure of the Lamp-LED.
4. Do not touch the control board when connecting power supply to the terminal CON1 as it is DANGEROUS!

ATTENTION! To avoid injury or death, read and follow all instructions of the manual.

We very much appreciate that you have chosen the product manufactured by our company and are confident that you will be satisfied with its quality. For information on purchasing, distribution and servicing contact DoorHan regional or central offices:

143002, Moscow oblast, Odintsovo district,
s. Akulovo, ul. Novaya, d. 120
Tel.: +7 (495) 933-24-00, 981-11-33
E-mail: info@doorhan.ru, www.doorhan.com

DOORHAN[®]

Компания DoorHan благодарит вас за приобретение нашей продукции. Мы надеемся, что вы останетесь довольны качеством данного изделия.

По вопросам приобретения, дистрибьюции и технического обслуживания обращайтесь в офисы региональных представителей или центральный офис компании по адресу:

ГК DoorHan

Россия, 143002, Московская обл.,

Одинцовский р-н, с. Акулово, ул. Новая, д. 120

Тел.: +7 495 933-24-00

E-mail: info@doorhan.ru

www.doorhan.ru

The company DoorHan thanks you for buying our products. We hope you will be satisfied with the quality of our product.

If you need any further information about purchasing, distribution and maintenance, contact our regional agents or refer to our central office to the following address:

120 Novaya street, Akulovo village, Odintsovskiy district, Moscow region, 143002, Russia

Phone: +7 495 933-24-00

E-mail: info@doorhan.com

www.doorhan.com