

DOORHAN®

Внешний радиопри- емник DHRE-1(2)

Руководство по монтажу и эксплуатации

Актуально для версий:
ПО – v 1.1; плата – v 1.2

© DoorHan, 02.2016



ИНСТРУКЦИЯ ПО МОНТАЖУ И ЭКСПЛУАТАЦИИ ВНЕШНЕГО РАДИОПРИЕМНИКА DHRE-1(2)

Актуально для версий:

ПО -1.0

Плата -1.1

1. НАЗНАЧЕНИЕ

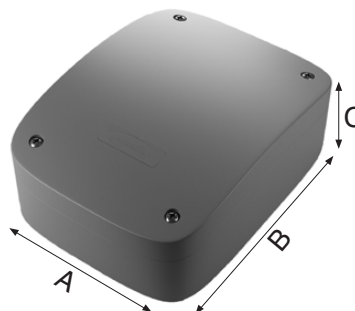
Внешний приемник DHRE-1(2) предназначен для приема радиосигнала пульта дистанционного управления на частоте 433 МГц, декодирования кодовой посылки и выработки сигнала управления (NO)

2. ГАБАРИТЫ

A = 63 мм

B = 90 мм

C = 25 мм



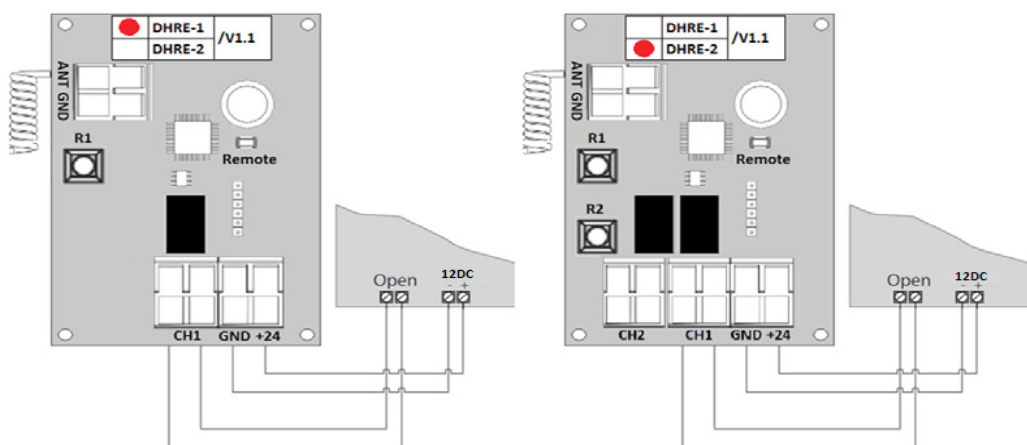
3. ТЕХНИЧЕСКИЕ ХАРАКТЕРИСТИКИ

ТЕХНИЧЕСКИЕ ХАРАКТЕРИСТИКИ	DHRE-1	DHRE-2
Рабочая частота, МГц	433,92	433,92
Напряжения питания (DC), В	12/24	12/24
Ток потребления, мА	0,6	0,6
Максимальное число пультов на один канал, шт	1000	110
Количество каналов, шт	1	2
Температура эксплуатации	-40...+50	-40...+50

4. ПОДКЛЮЧЕНИЕ

1. Подключите устройство к источнику питания 12/24В DC, используя клеммы +24V и GND.

2. Подключите контакты управления электроприводом к выходам радиоприемника CH1 и CH2 (для DHRE-2)



5. ПРОГРАММИРОВАНИЕ

1. Очистка памяти приемника. После включения питания нажмите и удерживайте кнопку записи пультов «R1» («R1» или «R2» для DHRE-2) Раздастся короткий звуковой сигнал. Индикатор «Remote» загорится постоянным светом на 10 сек., затем потухнет и раздастся длинный звуковой сигнал в подтверждение стирания записанных в память пультов.

2. Запись пультов Doorhan в приемник. Для записи пультов нажмите и отпустите кнопку «R1» («R1» или «R2» для DHRE-2) Загорится постоянным светом индикатор «Remote» и раздастся короткий звуковой сигнал. В течение 10 сек. дважды нажмите на кнопку которой в последствии будете управлять работой привода. Индикатор «Remote» погаснет и раздастся короткий звуковой сигнал, что означает успешную запись кода пульта в память приемника.

Примечание:

- После входа в режим программирования запись пульта возможна в течении 10 сек., по истечении 10 сек., приемник выйдет из режима программирования.
- При переполнении памяти приемника раздастся 3 длинных сигнала.

3.Настройка нескольких пультов. Для настройки нескольких пультов повторите пункт 2 для каждого нового пульта.

6. УДАЛЕННОЕ ПРОГРАММИРОВАНИЕ ПУЛЬТОВ

Пункты 1-4 необходимо выполнить в пяти секундном интервале:

1. Нажать и удерживать кнопку 2 (см. рисунок) запрограммированного пульта.
2. Не отпуская нажатую кнопку 2, нажать и удерживать кнопку 1.
3. Отпустить зажатые кнопки.
4. Нажать запрограммированную кнопку пульта, приемник войдет в режим программирование пультов. Раздастся короткий звуковой сигнал.

Примечание: После входа в режим программирования запись пульта возможна в течении 10 сек., по истечении 10 сек., приемник выйдет из режима программирования.

5 На новом пульте управления дважды нажмите на кнопку которой в последствии будете управлять работой канала приемника. Раздастся короткий звуковой сигнал, что означает запись кода пульта в память приемника.

Примечание: При переполнении памяти приемника раздастся 3 длинных сигнала. Программирование пультов необходимо выполнять в радиусе действия приемника. Номер кнопки можно определить по точкам на корпусе пульта.



DOORHAN®

Компания DoorHan благодарит вас за приобретение нашей продукции. Мы надеемся, что вы останетесь довольны качеством данного изделия. По вопросам приобретения, дистрибьюции и технического обслуживания обращайтесь в офисы региональных представителей или центральный офис компании по адресу:

ГК Дорхан

143002, Россия, Московская обл., Одинцовский р-н
с. Акулово, ул. Новая, д. 120

Тел.: +7 (495) 933-24-00, 981-11-33

E-mail: Info@doorhan.ru

www.doorhan.ru

DOORHAN[®]

Компания DoorHan благодарит вас за приобретение нашей продукции. Мы надеемся, что вы останетесь довольны качеством данного изделия.

По вопросам приобретения, дистрибьюции и технического обслуживания обращайтесь в офисы региональных представителей или центральный офис компании по адресу:

Россия, 143002, Московская обл.,
Одинцовский р-н, с. Акулово, ул. Новая, д. 120
Тел.: +7 495 933-24-00
E-mail: Info@doorhan.ru
www.doorhan.ru