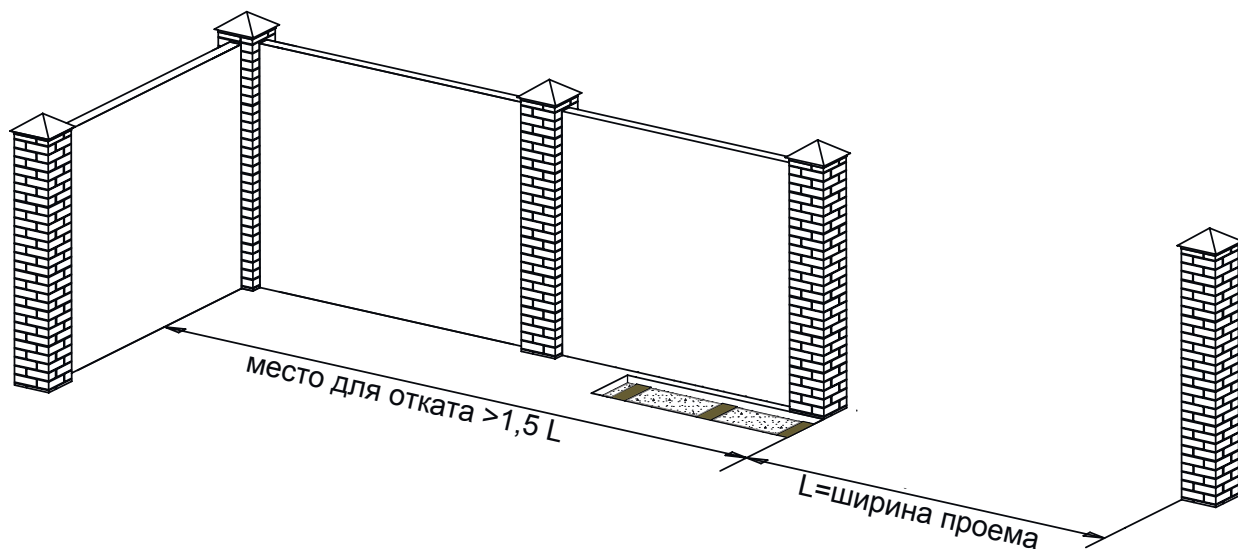
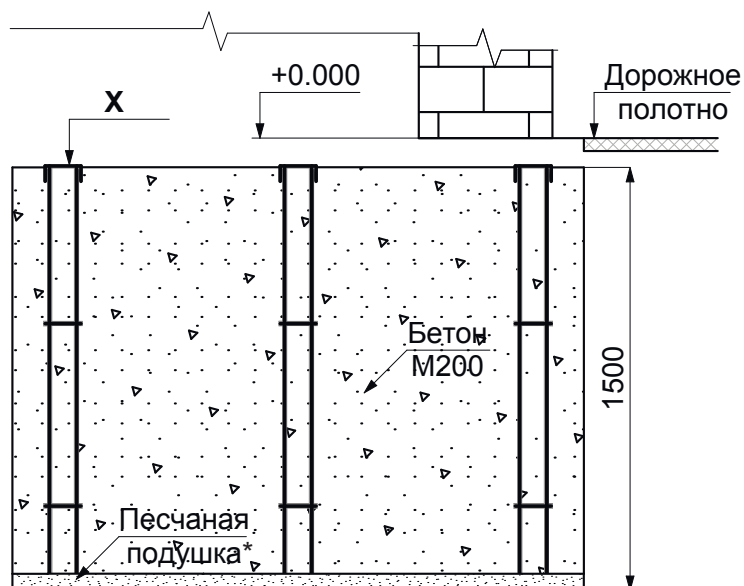
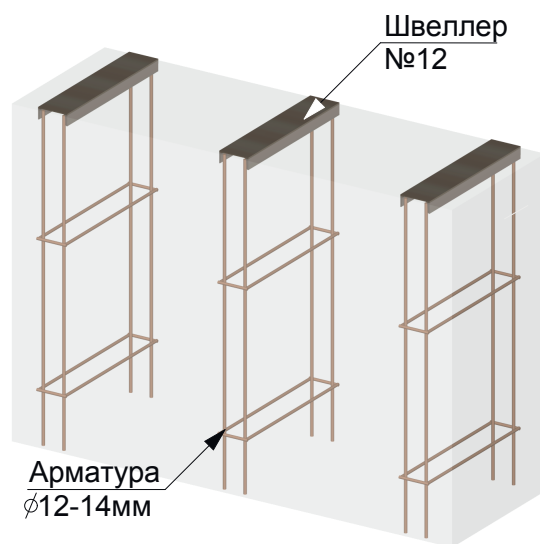
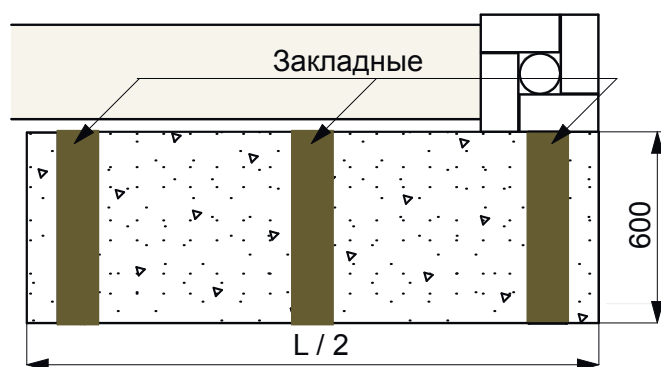


# Подготовка фундамента к откатным воротам

(схема для отката ворот влево)



Вид сверху



## Внимание!

Для обеспечения нужного просвета под воротами, закладные необходимо установить относительно нулевого уровня, согласно таблице.

X (мм)	Просвет (мм)
-70	100
-20	150
0	170

Закладные детали опускаются в котлован фиксируются так, чтобы швеллер прилегал вплотную к забору.  
\*Песчаная подушка требуется только в случае закладки фундамента выше глубины промерзания грунта



Аполло

**Ворота всех типов**  
Производство. Монтаж. Сервис.

Самара ул.Ташкентская, 196а, офис 31 тел.+7(846)250-11-55

Тольятти ул.Карла Маркса, 1 тел.+7(848)237-84-84

Производство п.Стройкераика, ул.Производственная, 16 тел.+7(846)200-77-89