

**Откатные ворота**

 **Аполло**

**Инструкция по монтажу**





**1** Проверяем размеры проема и его геометрию



**2** Закладные элементы, необходимо очистить от мусора и наплывов бетона



**3** Устанавливаем опорную балку



**4** Опорная балка располагается параллельно ограждению



**5** На балку устанавливаются роликовые опоры



**6** И крепятся болтами



**7** Протягиваем при помощи двух ключей



**8** Накатываем полотно ворот на установленные роликовые опоры



**9** Определяем необходимую высоту столба от боковых качений



**10** И отрезаем лишнее



**11** Расстояние от верха полотна ворот до пластины с роликами должно быть 15 мм



**12** Проверяем уровень ворот



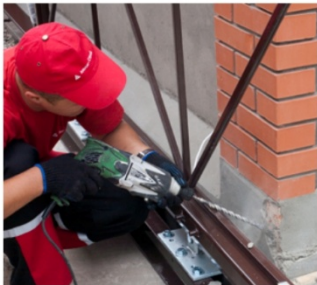
**13** Устанавливаем нижний ловитель на приемный столб



**14** И крепим его болтами



**15** В столбе от бокового качения просверливаем 4 отверстия под анкеры (в комплект поставки не входят)



**16** Подготавливаем плоскость существующего столба



**17** Выставляем столб от боковых качений вертикально с помощью уровня



**18** Просверливаем отверстия в кирпичном столбе под анкера



**19** И крепим столб анкерами



**20** Закрываем отверстия пластиковыми заглушками



**21** Укорачиваем приемный столб, при необходимости



**22** Выставляем приемный столб по уровню



**23** При помощи сварки привариваем столб к закладным (при их наличии)



**24** Зачищаем швы



**25** Зачищенные детали необходимо подкрасить краской



**26** Переходим к установке концевого ролика



**27** Для этого, вставляем его в несущую балку ворот со стороны ловушки



**28** И закрепляем снизу болтами



**29** Проверяем расположение ворот относительно столба от боковых качений и ловушки



**30** После чего, при помощи сварки, привариваем опорную балку с роликами



**31** Переходим к заполнению ворот. При помощи саморезов 4.2x16 мм



**32** Крепим верхний и левый (см. с территории) доборные элементы.



**33** Устанавливаем первую панель сайдинга



**34** Вверху сайдинг должен заходить под доборный элемент



**35** По низу сайдинг устанавливается на несущую балку



**36** При помощи саморезов, крепим панель по середине...



**37** ...Сверху и снизу



**38** На замок сайдинга перед монтажом нанести слой герметика



**39** Устанавливаем вторую и последующие панели



**40** Необходимо следить за тем, чтобы зазор между панелями был минимальным



**41** Последняя панель сайдинга разрезается вертикально пополам, и крепится сначала одна половина...

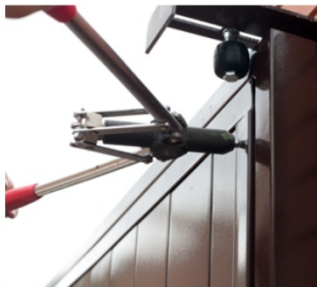


**42** Затем, вторая половина панели, которая прижимается доборником





**43** В доборнике необходимо просверлить отверстие



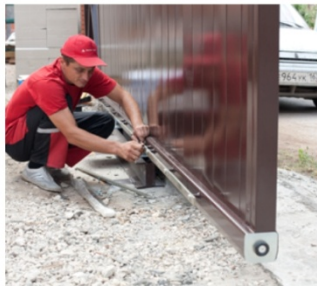
**44** И склепать клепками



**45** Клепки можно подкрасить в цвет сайдинга



**46** Обратная сторона полотна ворот зашивается аналогично первой (рис. 36-58)



**47** Монтаж привода. Прикручиваем зубчатую рейку болтами к несущей балке



**48** На площадке под привод...



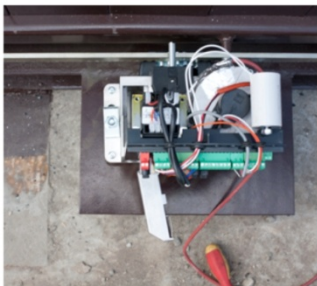
**49** ... Просверливаются отверстия под крепежные привода (см. инструкцию к приводу)



**50** Устанавливаем привод на площадку и крепим болтами через образованные отверстия



**51** Регулируем привод по высоте относительно рейки (см. инструкцию к приводу)



**52** Подключаем необходимое оборудование и электропитание (см. инструкцию к приводу)



**53** Закрепляем крышку привода



**54** Проверяем работоспособность ворот



55 Ворота готовы к эксплуатации