

## Инструкция по программированию пульта HORMANN

Пульты HORMANN имеют функцию передачи кода от пульта к пульту. Возможно использование для копирования сигнала с кодировкой ViSecur (128 BIT) и фиксированной кодировкой пультов HORMANN старого образца с голубыми кнопками (40 BIT).

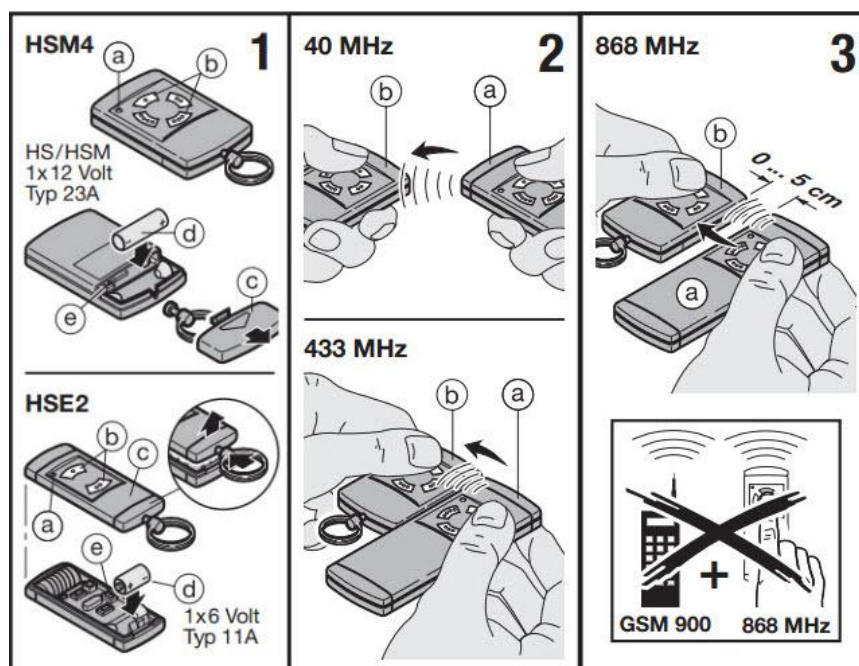
Сигнал с пульта Normann можно перенести на пульты Normann новой серии ViSecur. При этом индикатор на пульте ViSecur, при нажатии на запрограммированную кнопку, будет гореть красным светом и кнопка на которую был записан сигнал с пульта Normann не будет поддерживать функции пультов системы ViSecur.

### Normann HSM4



**ВНИМАНИЕ** При выборе пульта обратите внимание на цвет кнопок. Брелоки Normann HSM 4 в одинаковом корпусе серого цвета, но с кнопками разного цвета, передают сигнал на разных частотах (гоубой цвет кнопок 868 МГц, серый цвет кнопок 40 МГц) и по этому они **не совместимы**.

Программирование дистанционного управления следует осуществлять в непосредственной близости от привода!



### **Рисунок 1**

Радиопульт ручного управления HS, HSM и HSE

**a** Светодиод

**b** Клавиши управления

**c** Крышка гнезда для размещения батареи

**d** Батарея

**e** Клавиша сброса

### **Рисунок 2-3**

Расположение пультов при программирование дополнительных пультов дистанционного управления за счет использования дополнительных пультов ручного управления HS1, HS4, HSM4 или HSE2 работающих на разных частотах.

### **Примечание**

Вслучае отсутствия отдельного доступа в гараж любое изменение или расширение программы следует осуществлять внутри гаража.

В процессе программирования дистанционного управления необходимо следить за тем, чтобы в диапазоне перемещения ворот не находились люди или предметы.

### **Программирование пультов**

1. Пульт «передающий» код **a** и пульт, на который программируется код (программируемый пульт) **b**, следует удерживать в непосредственной близости друг от друга.

2. Нажать на рабочую клавишу пульта, передающую код, и удерживать ее в нажатом состоянии. Светодиод пульта передающего код будет гореть постоянно.

3. Сразу же после этого нажать на подлежащую программированию клавишу программируемого пульта, и удерживать ее в нажатом состоянии. Светодиод программируемого пульта будет сначала медленно мигать на протяжении 4 секунд, а после удачного выполнения процесса программирования начнет мигать быстрее.

4. Отпустить клавишу, передающего код передатчика и клавишу программируемого передатчика.

Выполнить эксплуатационную проверку!

В случае сбоя следует повторить действия под пунктами 1-4.

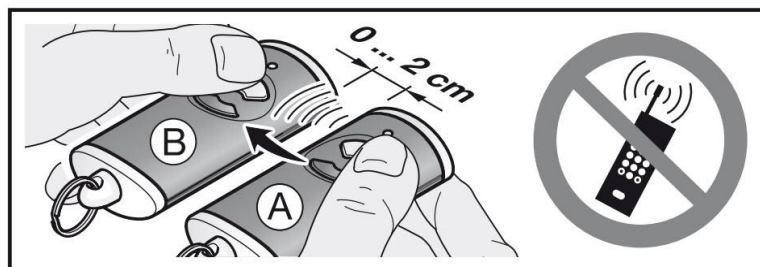
### **Внимание!**

В случае наличия в непосредственной близости запрограммированного на данный процесс приемника, в процессе программирования при приведении в действие рабочего кода передатчика может произойти перемещение ворот!

### **Примечание**

Если при медленном мигании светодиода отпустить клавишу программируемого передатчика, процесс программирования прервется.

## Пульт HORMANN HS 2 BS



1. Нажмите на ту клавишу пульта А (рабочий пульт), радиокод которой Вы хотите передать, и держите ее нажатой.
  - Светодиод горит синим цветом в течение 2 секунд и затем гаснет.
  - Через 5 секунд светодиод поочередно мигает красным и синим цветом; происходит передача радиокода.
2. Положите пульт В (новый пульт), который должен «запомнить» новый радиокод, слева от него.
3. Нажмите на клавишу пульта ДУ, которая должна соответствовать данному радиокоду, и держите ее нажатой.
  - Светодиод медленно мигает синим цветом.
  - Если радиокод распознан, то светодиод быстро мигает синим цветом.
  - Через 2 секунды светодиод гаснет

## Пульт HORMANN HS 5 BS

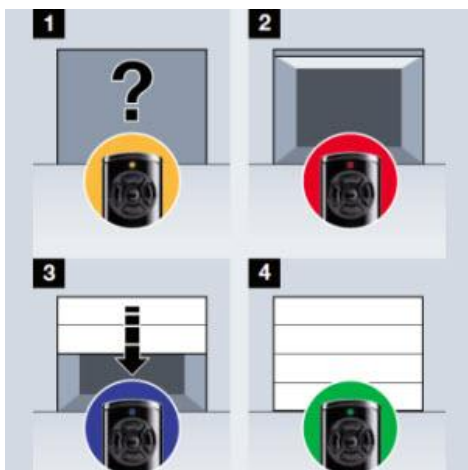


Важная особенность пульта HORMANN HS 5 BS, наличие клавиши запроса состояния ворот и многоцветного светодиода-индикатора.

**А Многоцветный светодиод.** Разные цвета показывают в каком положении находятся ворота.

**В Кнопка запроса.** Сначала нажмите на кнопку запроса, потом на функциональную кнопку. По цвету светодиода можно определить открыты или закрыты ворота.

**С Функциональные кнопки.** Этими кнопками можно управлять разными функциями ворот, а также приводами въездных ворот с частотой 868 МГц.



**1. Запрос «открыты ли ворота»** Нажмите на кнопку запроса, потом на функциональную кнопку, которой Вы открываете ворота: светодиод – оранжевый.

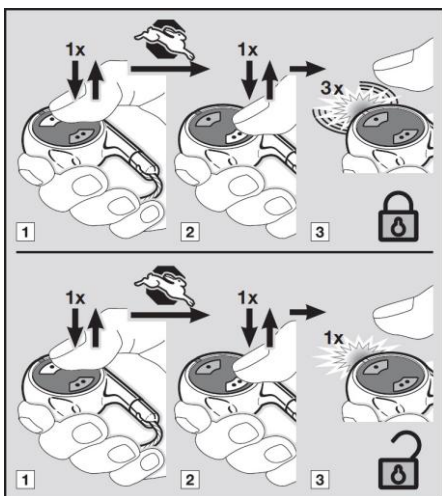
**2. Сообщение «открыты ли ворота»** Когда ворота открыты: светодиод – красный. Когда закрыты: светодиод – зеленый.

**3. Закрытие ворот с сообщением** Нажмите на функциональную кнопку, которой Вы закрываете ворота.

**4. Когда ворота закроются: светодиод – зеленый.**

## Пульт HORMANN HSD2 C

Пульт совместим с системой HomeLink Software Version 7 автомобилей европейского рынка.



Пульты HSD2 оснащены функцией блокировки кнопок от случайных нажатий. Для того, что бы активировать или деактивировать блокировку пульта необходимо:

1. Кратковременно и попеременно нажимать обе клавиши управления, последовательность при этом может быть произвольной.

2. Если эта процедура завершена успешно, об этом будут свидетельствовать следующие сигналы светодиода:

- блокировка передатчика активирована - три коротких сигнала
- блокировка передатчика деактивирована - один длинный сигнал